

TLC^{EU}

EPS

System de protections collectives des sites de construction

EPS est un système moderne conçu pour sécuriser les bords des bâtiments et des structures, ainsi que les ouvertures techniques, les voies de circulation et d'autres endroits présentant un risque de chute en hauteur.

L'acronyme EPS provient de l'expression Edge Protection System et englobe toute une gamme de solutions assurant la sécurité.



un seul potelet compatible avec toutes les socles



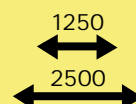
une large gamme de types de d'accessoires



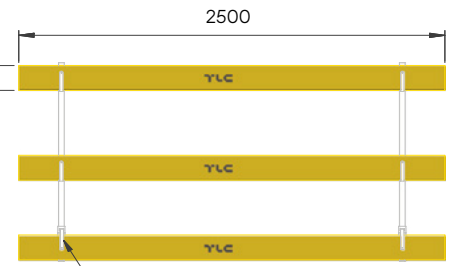
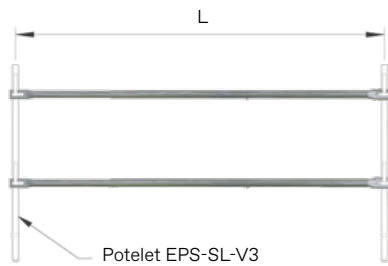
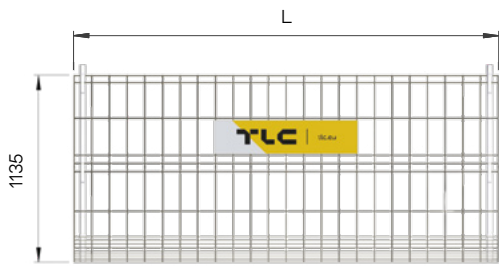
conformité à la norme EN 13374:2013



panneau galvanisé et thermolaqué



longueurs disponibles des panneaux grillagés : 1250, 2500 mm



Version [mm]	2500	1250
Poids[kg]	12,4	6,2
Diamètre du fil [mm]	6	6
Référence	EPS-PAN-ECO	EPS-PAN-ECO3-H

Version [mm]	500	700	1050	1750
Poids [kg]	1,9	2,8	5,3	8,9
Zakres [mm]	500-700	700-1050	1050-1750	1750-3000
Référence	EPS-R500	EPS-R700	EPS-R1050	EPS-R1750

Masa [kg]	6,5
Épaisseur de la planche [mm]	32
Référence	EPS-D



Potelet système
EPS-SL-V3
3,7 kg



Extension de potelet
EPS-PRS
1,4 kg



Socle à ancrer
EPS-UPZ-V2
1,3 kg



Fixation de nez de dalle avec
socle EPS-UPN-V2
1,5 kg



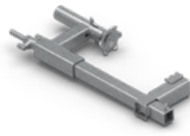
Pince à poutrelle avec socle
EPS-UDZ-V2
3,4 kg



Pince à structure acier
avec socle EPS-UG-V2
2,6 kg



Adaptateur socle perdu
horizontal EPS-UZT-V2
1,7 kg



Pince dalle avec socle
L500 EPS-UUN-V2
5,5 kg



Pince dalle avec socle
L800 EPS-UUN800-V2
8,5 kg



Pince dalle/escalier
universelle avec socle
EPS-UUN-V4
7 kg



Potelet avec pince intégrée
EPS-UUS
7,2 kg



Socle perdu horizontal
EPS-UZH-V2
0,1 kg



Socle perdu vertical
EPS-UZV-V2
0,2 kg



Socle à planter
EPS-UW-V3
2,4 kg



Support de plinthe
EPS-UDS
0,3 kg



Suspension de solive
EPS-UPR
1,8 kg



Support mural
EPS-US
0,3 kg



Socle de coffrage réglable
EPS-USZ
14,2 kg



Fixation nez de dalle
avec socle réglable
EPS-USP
3,9 kg



Plaque de fixation
de socle
EPS-PU
4,8 kg